

# Ausschreibungstext Frischwassermodul WW1150



## FRISCHWASSERMODUL WW1150

- Wandhalteplatte mit Grundplatte und Befestigungsmaterial
- Absperrungen an allen abgehenden Leitungen 5/4"
- Thermisch langer Edelstahl-Plattenwärmetauscher mit Isolierung
- Umwälzpumpe Energieklasse A 0-100% drehzahl geregelt mit PWM1-Signal
- Rückschlagventil heizungsseitig
- Strömungsschalter Gleichstrom im Kaltwasser
- Ultraschneller Edelstahl-Warmwassersensor PT1000
- Sicherheitsventil 6 bar in Kaltwasser, direkt bei Eintritt in den Wärmetauscher
- Rückschlagventil und Schmutzfänger in der Kaltwasserleitung
- Bypass Leitung für kleine und große Warmwassermengen
- Spülmöglichkeit für Wärmetauscher mit Absperrungen ¾"
- Bezeichnung aller Medienanschlüsse

Alle Komponenten miteinander fertig verrohrt, montiert und geprüft

### Technische Daten:

- Warmwasserleistung: 230 kW
- Primär: 60/20°C
- Sekundär: 10/45°C mit 115 l/min oder
- Primär: 70/20°C
- Sekundär: 10/60°C mit 93 l/min
- Gewicht: ca. 70 kg
- Anschlüsse: 4x5/4"IG, Zirkulation 1"IG
- Temperatur Warmwasser einstellbar von 0-99°C
- Elektroanschluss: 230V/AC, 234 Watt
- Max. Betriebsdruck: 6 bar
- Max. zulässige Betriebstemperatur 95°C
- Abmessungen ohne Verkleidung: HxBxT=740x420x620mm

**Fabrikat:** LME

**Typ:** LME-WW1150

**Stückzahl:**

## ELEKTRONISCHE REGELUNG

Elektronische Regelung der Warmwassertemperatur mit ultraschnellem Sensor und Strömungsschalter. Mit der elektronischen Regelung wird sowohl bei unterschiedlichen Vorlauftemperaturen als auch bei unterschiedlichen Differenzdrücken eine konstante Warmwassertemperatur erzeugt.

- Integrierte Verbrühungsschutzfunktion
- Niedrigste Rücklauftemperaturen auch bei kleinen Warmwassermengen durch stufenlose Pumpendrehzahlregelung 0-100%.
- Legionellenschutzschaltung durch thermische Desinfektion des Brauchwassers mit einstellbarem Sollwert von 0-100°C für die Desinfektion und einstellbarer Intervallzeit von 1-7 Tagen. Bis zu 3 Ausgänge zuschaltbar.
- Funktionskontrolle von bis zu 6 Sensoren mit Fehlermeldungen
- Überspannungsschutz an allen Eingängen
- Datenleitung zur Temperatúrauswertung am PC

Alle Komponenten miteinander fertig montiert und geprüft

Fertige elektrische Vorverdrahtung

**Fabrikat:** LME

**Typ:** LME-26115ROZ

**Stückzahl:**

# Ausschreibungstext Frischwassermodul WW1150



## ELEKTRONISCHE REGELUNG

Elektronische Regelung der Warmwassertemperatur mit ultraschnellem Sensor und Strömungsschalter. Mit der elektronischen Regelung wird sowohl bei unterschiedlichen Vorlauftemperaturen als auch bei unterschiedlichen Differenzdrücken eine konstante Warmwassertemperatur erzeugt.

- Integrierte Verbrühungsschutzfunktion
- Niedrigste Rücklauftemperaturen auch bei kleinen Warmwassermengen durch stufenlose Pumpendrehzahlregelung 0-100%.
- Legionellenschutzschaltung durch thermische Desinfektion des Brauchwassers mit einstellbarem Sollwert von 0-100°C für die Desinfektion und einstellbarer Intervallzeit von 1-7 Tagen. Bis zu 3 Ausgänge zuschaltbar.
- Funktionskontrolle von bis zu 6 Sensoren mit Fehlermeldungen
- Überspannungsschutz an allen Eingängen
- Datenleitung zur Temperatúrauswertung am PC

Alle Komponenten miteinander fertig montiert und geprüft

Fertige elektrische Vorverdrahtung

**Fabrikat:** LME

**Typ:** LME-26115RMZ

**Stückzahl:**

## ZIRKULATIONSANSCHLUSSET

- Zirkulationspumpe Energieklasse A ECO-Z 25/1-5 mit Tauchfühler
- Rückschlagventil in der Zirkulationsleitung
- Zeit,- und Temperatursteuerung der Zirkulationstemperatur mit frei programmierbarer Schaltuhr
- Zusätzliche Ansteuerung über Taster mit Pumpen-Nachlaufzeit von 0-9 min möglich
- Kugelhahn-Absperrung 1"
- Anschlussleitung mit Holländerverschraubungen

Alle Komponenten miteinander fertig verrohrt, montiert und geprüft

Fertige elektrische Vorverdrahtung

**Fabrikat:** LME

**Typ:** LME-5075115ZASHE

**Stückzahl:**

## RÜCKLAUFUMSCHALTSET: (Einbauen bei Zirkulationsbetrieb) = Gute Schichtung des Pufferspeichers

- Rücklaufumschaltset 6/4" für Schichtbeladung des Pufferspeichers bei Zirkulationsbetrieb mit Rücklauffühler, 1 Stk. Tauchhülsen
- Elektronische Steuerung mit min. max. und Differenzfunktion
- Motorumschaltventil 6/4" T-Version mit vollem Durchgang und 2 Stk. Absperrkugelhähnen 6/4"

Alle Komponenten miteinander fertig verrohrt, montiert und geprüft

Fertige elektrische Vorverdrahtung

**Fabrikat:** LME

**Typ:** LME-75115RUSM

**Stückzahl:**

# Ausschreibungstext Frischwassermodul WW1150



## **VERTEILVENTIL:(Einbauen bei Puffertemperaturen über 70°C) = Verkalkungs- und Verbrühungsschutz**

- Thermisches Vormischventil 2"x6/4", einstellbar von 50-80°C, als Verkalkungs- und Verbrühungsschutz mit 3 Holländerverschraubungen
- Verbindungsleitung zwischen Puffervorlauf und Pufferrücklauf

Alle Komponenten miteinander fertig verrohrt, montiert und geprüft

**Fabrikat:** LME

**Typ:** LME-TV50115M

**Stückzahl:**

## **BEFLAMMBARES PROBEENTNAHMEVENTIL**

- Das beflammbare Probeentnahmeventil dient zur Entnahme von Wasserproben für physikalische, chemische und mikrobiologische Analysen gemäß den einschlägigen Normen und Richtlinien
- Auslauf 360°C drehbar.

Ist in Modul fertig montiert

**Fabrikat:** LME

**Typ:** LME-PEVM

**Stückzahl:**

## **ABDECKHAUBE:**

- Abdeckhaube weiß, RAL9010, pulverbeschichtet mit komplettem Montagezubehör für Wandmontage
- Abmessungen: HxBxT= 1200x620x620mm

**Fabrikat:** LME

**Typ:** LME-115AH

**Stückzahl:**

## **ISOLIERTRENNHOLLÄNDER**

- Bei Mischinstallationen müssen Isoliertrennholländer bei Kaltwasser, Warmwasser und Zirkulationsanschluss eingebaut werden. Diese verhindern elektrochemische Korrosion durch elektrische Ströme. Hier löst sich mit der Zeit das chemisch unedlere Metall auf und es entstehen Leckagen im Wärmetauscher. In diesem Fall erlischt die Garantie.
- Pro Frischwassermodul müssen 2 Stück bestellt werden
- Pro Frischwassermodul mit Zirkulation müssen 3 Stk. bestellt werden.

Isoliertrennholländer sind fertig montiert bei KW, WW, Z.

**Fabrikat:** LME

**Typ:** LME-75115TR

**Stückzahl:**

## **AUFPREIS Wärmetauscher Edelstahl/Nickel gelötet**

- Bei Grenzwertüberschreitung der Korrosionsparameter empfehlen wir den Einbau von Edelstahl-Nickel gelöteten Wärmetauschern. Wasserqualität prüfen!
- Richtlinientabelle der Wasserwerte finden Sie in der aktuellen LME-Bruttopreisliste oder auf [www.lme.co.at](http://www.lme.co.at)

**Fabrikat:** LME

**Typ:** LME-WTEN115 (Edelstahl – Nickel)

**Stückzahl:**

# Ausschreibungstext Frischwassermodul WW1150



## AUFPREIS Wärmetauscher Edelstahl/Edelstahl gelötet

- Bei Grenzwertüberschreitung der Korrosionsparameter empfehlen wir den Einbau von Edelstahl – Edelstahl gelöteten Wärmetauschern. Wasserqualität prüfen!
- Richtlinientabelle der Wasserwerte finden Sie in der aktuellen LME-Bruttopreisliste oder auf [www.lme.co.at](http://www.lme.co.at)

**Fabrikat:** LME

**Typ:** LME-WTEE115 (Edelstahl – Edelstahl)

**Stückzahl:**

## INBETRIEBNAHME

- Die Inbetriebnahme umfasst die hydraulische Einregulierung, die richtige Einstellung aller Parameter der elektronischen Regelung, die Protokollierung aller eingestellter Parameter und die einmalige Einweisung des Bedienpersonals

**Fabrikat:** LME

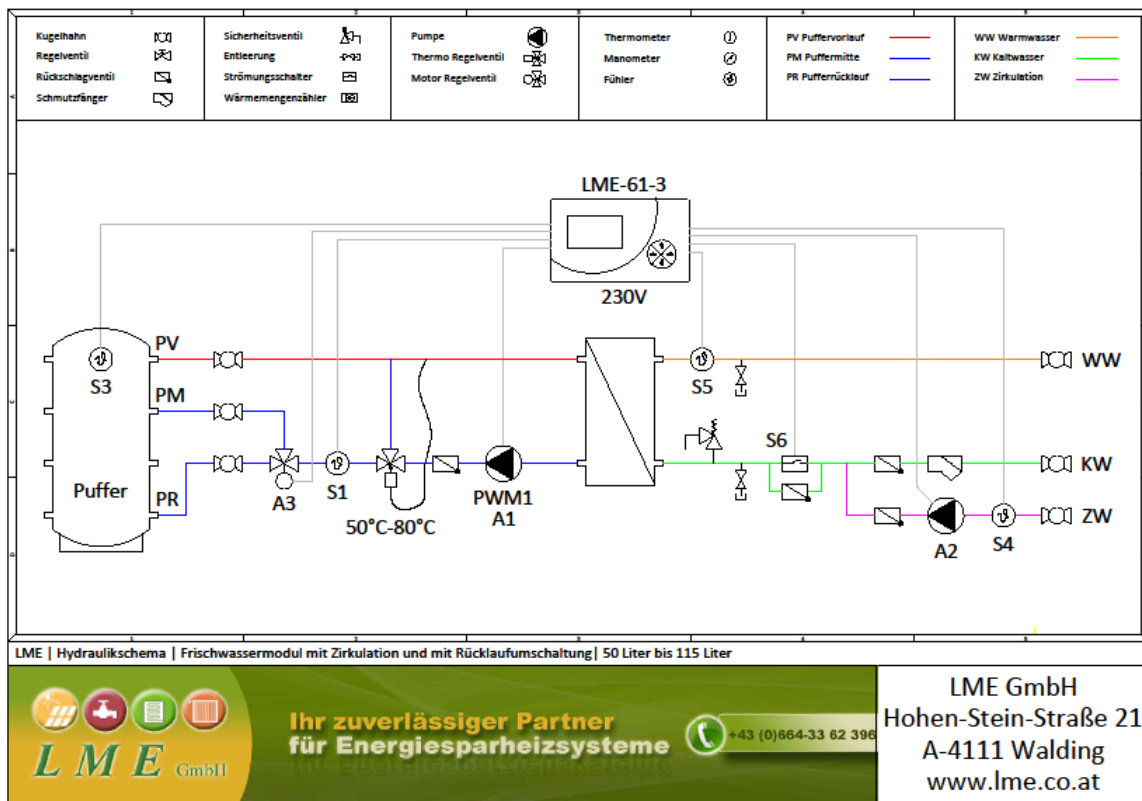
**Typ:** LME-IBN

**Stückzahl:**

# Ausschreibungstext Frischwassermodul WW1150



## Hydraulikschema:



## Beispielfoto:

