

Ausschreibungstext Frischwassermodul WW750



FRISCHWASSERMODUL WW750

- Wandhalteplatte mit Grundplatte und Befestigungsmaterial
- Absperrungen an allen abgehenden Leitungen 5/4"
- Thermisch langer Edelstahl-Plattenwärmetauscher mit Isolierung
- Umwälzpumpe Energieklasse A 0-100% drehzahl geregelt mit PWM1-Signal
- Rückschlagventil heizungsseitig
- Strömungsschalter Gleichstrom im Kaltwasser
- Ultraschneller Edelstahl-Warmwassersensor PT1000
- Sicherheitsventil 6 bar in Kaltwasser, direkt bei Eintritt in den Wärmetauscher
- Rückschlagventil und Schmutzfänger in der Kaltwasserleitung
- Bypass Leitung für kleine und große Warmwassermengen
- Spülmöglichkeit für Wärmetauscher mit Absperrungen 3/4"
- Bezeichnung aller Medienanschlüsse

Alle Komponenten miteinander fertig verrohrt, montiert und geprüft

Technische Daten:

- Warmwasserleistung: 180 kW
- Primär: 60/20°C
- Sekundär: 10/45°C mit 75 l/min oder
- Primär: 70/20°C
- Sekundär: 10 /60°C mit 60 l/min
- Gewicht: ca. 55 kg
- Anschlüsse: 4x5/4"IG, Zirkulation 1"IG
- Temperatur Warmwasser einstellbar von 0-99°C
- Elektroanschluss: 230V/AC, 144 Watt
- Max. Betriebsdruck: 6 bar
- Max. zulässige Betriebstemperatur 95°C
- Abmessungen ohne Verkleidung: HxBxT=740x420x510mm

Fabrikat: LME

Typ: LME-WW750

Stückzahl:

ELEKTRONISCHE REGELUNG

Elektronische Regelung der Warmwasseraustrittstemperatur mit ultraschnellem Sensor und Strömungsschalter. Mit der elektronischen Regelung wird sowohl bei unterschiedlichen Vorlauftemperaturen als auch bei unterschiedlichen Differenzdrücken eine konstante Warmwassertemperatur erzeugt.

- Integrierte Verbrühungsschutzfunktion
- Niedrigste Rücklauftemperaturen auch bei kleinen Warmwassermengen durch stufenlose Pumpendrehzahlregelung 0-100%.
- Legionellenschutzschaltung durch thermische Desinfektion des Brauchwassers mit einstellbarem Sollwert von 0-100°C für die Desinfektion und einstellbarer Intervallzeit von 1-7 Tagen. Bis zu 3 Ausgänge zuschaltbar.
- Funktionskontrolle von bis zu 6 Sensoren mit Fehlermeldungen
- Überspannungsschutz an allen Eingängen
- Datenleitung zur Temperatúrauswertung am PC

Alle Komponenten miteinander fertig montiert und geprüft

Fertige elektrische Vorverdrahtung

Fabrikat: LME

Typ: LME-26115ROZ

Stückzahl:

Ausschreibungstext Frischwassermodul WW750



ELEKTRONISCHE REGELUNG

Elektronische Regelung der Warmwasseraustrittstemperatur mit ultraschnellem Sensor und Strömungsschalter. Mit der elektronischen Regelung wird sowohl bei unterschiedlichen Vorlauftemperaturen als auch bei unterschiedlichen Differenzdrücken eine konstante Warmwassertemperatur erzeugt.

- Integrierte Verbrühungsschutzfunktion
- Niedrigste Rücklauftemperaturen auch bei kleinen Warmwassermengen durch stufenlose Pumpendrehzahlregelung 0-100%.
- Legionellenschutzschaltung durch thermische Desinfektion des Brauchwassers mit einstellbarem Sollwert von 0-100°C für die Desinfektion und einstellbarer Intervallzeit von 1-7 Tagen. Bis zu 3 Ausgänge zuschaltbar.
- Funktionskontrolle von bis zu 6 Sensoren mit Fehlermeldungen
- Überspannungsschutz an allen Eingängen
- Datenleitung zur Temperatúrauswertung am PC

Alle Komponenten miteinander fertig montiert und geprüft

Fertige elektrische Vorverdrahtung

Fabrikat: LME

Typ: LME-26115RMZ

Stückzahl:

ZIRKULATIONSANSCHLUSSET

- Zirkulationspumpe Energieklasse A ECO-Z 25/1-5 mit Tauchfühler
- Rückschlagventil in der Zirkulationsleitung
- Zeit,- und Temperatursteuerung der Zirkulationstemperatur mit frei programmierbarer Schaltuhr
- Zusätzliche Ansteuerung über Taster mit Pumpen-Nachlaufzeit von 0-9 min möglich
- Kugelhahn-Absperrung 1"
- Anschlussleitung mit Holländerverschraubungen

Alle Komponenten miteinander fertig verrohrt, montiert und geprüft

Fertige elektrische Vorverdrahtung

Fabrikat: LME

Typ: LME-5075115ZASHE

Stückzahl:

RÜCKLAUFUMSCHALTSET: (Einbauen bei Zirkulationsbetrieb) = Gute Schichtung des Pufferspeichers

- Rücklaufumschaltset 6/4" für Schichtbeladung des Pufferspeichers bei Zirkulationsbetrieb mit Rücklauffühler, 1 Stk. Tauchhülsen
- Elektronische Steuerung mit min. max. und Differenzfunktion
- Motorumschaltventil 6/4" T-Version mit vollem Durchgang und 2 Stk. Absperrkugelhähnen 6/4"

Alle Komponenten miteinander fertig verrohrt, montiert und geprüft

Fertige elektrische Vorverdrahtung

Fabrikat: LME

Typ: LME-75115RUSM

Stückzahl:

Ausschreibungstext Frischwassermodul WW750



VERTEILVENTIL:(Einbauen bei Puffertemperaturen über 70°C) = Verkalkungs- und Verbrühungsschutz

- Thermisches Vormischventil 2"x6/4", einstellbar von 50-80°C, als Verkalkungs- und Verbrühungsschutz mit 3 Holländerverschraubungen
- Verbindungsleitung zwischen Puffervorlauf und Pufferrücklauf

Alle Komponenten miteinander fertig verrohrt, montiert und geprüft

Fabrikat: LME

Typ: LME-TV50115M

Stückzahl:

BEFLAMMBARES PROBEENTNAHMEVENTIL

- Das beflammbare Probeentnahmeventil dient zur Entnahme von Wasserproben für physikalische, chemische und mikrobiologische Analysen gemäß den einschlägigen Normen und Richtlinien
- Auslauf 360°C drehbar.

Ist in Modul fertig montiert

Fabrikat: LME

Typ: LME-PEVM

Stückzahl:

ABDECKHAUBE

- Abdeckhaube weiß, RAL9010, pulverbeschichtet mit komplettem Montagezubehör für Wandmontage
- Abmessungen: HxBxT= 1000x460x510mm

Fabrikat: LME

Typ: LME-5095AH

Stückzahl:

ISOLIERTRENNHOLLÄNDER

- Bei Mischinstallationen müssen Isoliertrennholländer bei Kaltwasser, Warmwasser und Zirkulationsanschluss eingebaut werden. Diese verhindern elektrochemische Korrosion durch elektrische Ströme. Hier löst sich mit der Zeit das chemisch unedlere Metall auf und es entstehen Leckagen im Wärmetauscher. In diesem Fall erlischt die Garantie.
- Pro Frischwassermodul müssen 2 Stück bestellt werden
- Pro Frischwassermodul mit Zirkulation müssen 3 Stk. bestellt werden.

Isoliertrennholländer sind fertig montiert bei KW, WW, Z.

Fabrikat: LME

Typ: LME-75115TR

Stückzahl:

AUFPREIS Wärmetauscher Edelstahl/Nickel gelötet

- Bei Grenzwertüberschreitung der Korrosionsparameter empfehlen wir den Einbau von Edelstahl-Nickel gelöteten Wärmetauschern. Wasserqualität prüfen!
- Richtlinientabelle der Wasserwerte finden Sie in der aktuellen LME-Bruttopreisliste oder auf www.lme.co.at

Fabrikat: LME

Typ: LME-WTEN75 (Edelstahl – Nickel)

Stückzahl:

Ausschreibungstext Frischwassermodul WW750



AUFPREIS Wärmetauscher Edelstahl/Edelstahl gelötet

- Bei Grenzwertüberschreitung der Korrosionsparameter empfehlen wir den Einbau von Edelstahl – Edelstahl gelöteten Wärmetauschern. Wasserqualität prüfen!
- Richtlinientabelle der Wasserwerte finden Sie in der aktuellen LME-Bruttopreisliste oder auf www.lme.co.at

Fabrikat: LME

Typ: LME-WTEE75 (Edelstahl – Edelstahl)

Stückzahl:

INBETRIEBNAHME

- Die Inbetriebnahme umfasst die hydraulische Einregulierung, die richtige Einstellung aller Parameter der elektronischen Regelung, die Protokollierung aller eingestellter Parameter und die einmalige Einweisung des Bedienpersonals

Fabrikat: LME

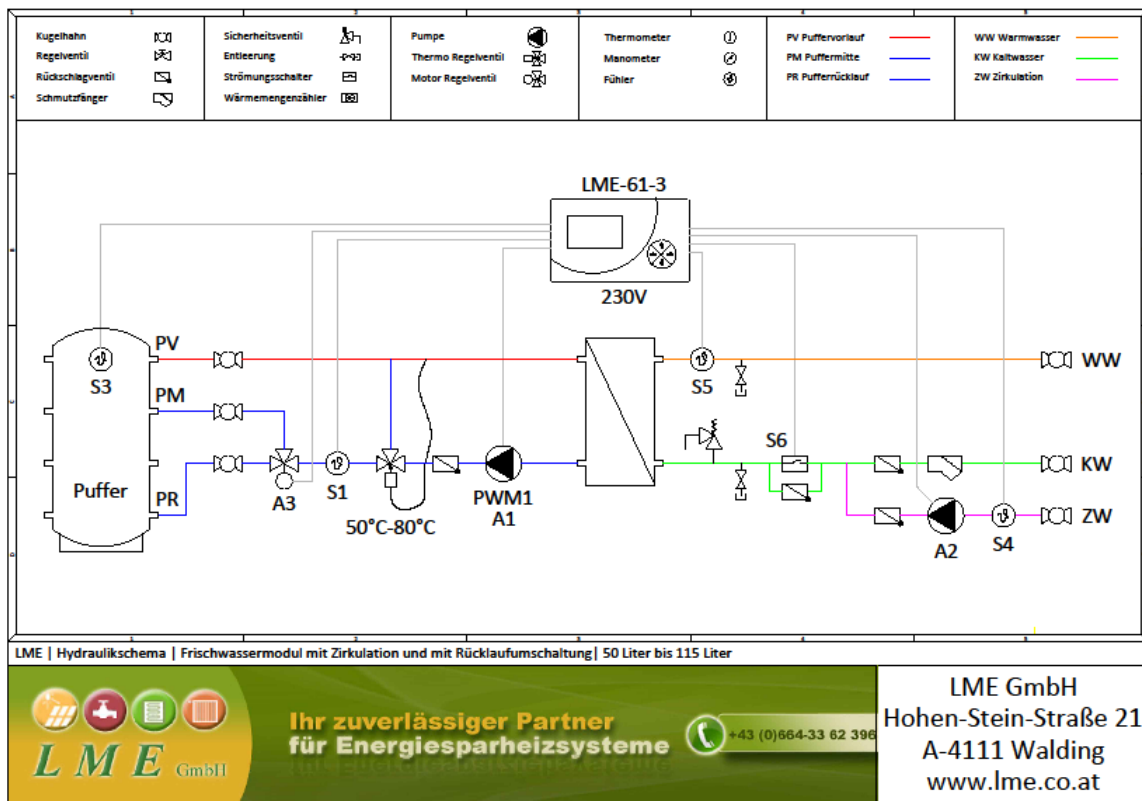
Typ: LME-IBN

Stückzahl:

Ausschreibungstext Frischwassermodul WW750



Hydraulikschemata:



Beispielfoto:

