

Ausschreibungstext Solarschichtlademodul LME-150M



Solarschichtlademodul LME-150M zur Beladung des Pufferspeichers in 2 Ebenen bestehend aus:

- Wandhalteplatte
- Verkleidung aus Stahlblech, weiß pulverbeschichtet mit Regelungsausschnitt
- Absperrungen an allen abgehenden Leitungen
- Elektronische Steuerung mit 6 Sensoreingängen, 3 Ausgänge, stufenlose
- Pumpendrehzahlregelung, je 3 Differenz-, Minimal- und
- Maximalfunktionen, integriertem Wärmemengenzähler, frei programmierbare
- Schaltuhr, Überspannungsschutz an allen Eingängen
- 1 Stk. Kollektorfühler
- 2 Stk. Pufferspeicherfühler mit Tauchhülsen ½"x140 mm
- Volumenstromgeber zur exakten Erfassung des Durchflusses
- Thermisch langer Edelstahl-Plattenwärmetauscher mit Isolierung
- Motorumschaltventil mit Stellungsanzeige
- Hocheffizienzpumpe Energieklasse A Wilo Stratos Para 25/1-7
- Rückschlagventil heizungsseitig
- Durchflussmengenregler manuell 10-40 Liter/min. heizungsseitig
- Temperaturfühler im Heizungsvorlauf
- Füll,- und Spülmöglichkeit mit Absperrung solarseitig
- Hocheffizienzpumpe Energieklasse A Wilo Stratos Para 30/1-11-solarseitig
- Rückschlagventil Solar hitzebeständig bis 200°C, Ansprechdruck 20mbar
- Sicherheitsventil Solar 8 bar hitzebeständig bis 160°C
- Manometer Solar 0-10bar
- Temperaturfühler im Solarrücklauf
- Durchflussmengenregler manuell 10-40 Liter/min. solarseitig
- Anschluss-Muffe für Ausdehnungsgefäß
- Fertige elektrische Vorverdrahtung

Alle Komponenten miteinander fertig verrohrt, montiert und geprüft

Technische Daten:

Leistung: 90kW

Primär: 70/35°C mit 40% Äthylenglykol

Sekundär: 30/65°C

Gewicht: ca. 75 kg

Anschlüsse: 5x 5/4"IG

Elektroanschluss: 230V/AC

Max. Betriebsdruck: 6 bar

Max. zulässige Betriebstemperatur 95°C

Abmessungen ohne Verkleidung: BxHxT=550x900x630mm

Abmessungen mit Verkleidung: BxHxT= 620x1200x630mm

Fabrikat: LME

Typ: LME-150/RVHE/PHE150300/150AH/WMZ150

Stückzahl:

INBETRIEBNAHME:

Die Inbetriebnahme umfasst die hydraulische Einregulierung, die richtige Einstellung aller Parameter der elektronischen Regelung, die Protokollierung aller eingestellter Parameter und die einmalige Einweisung des Bedienpersonals

Fabrikat: LME

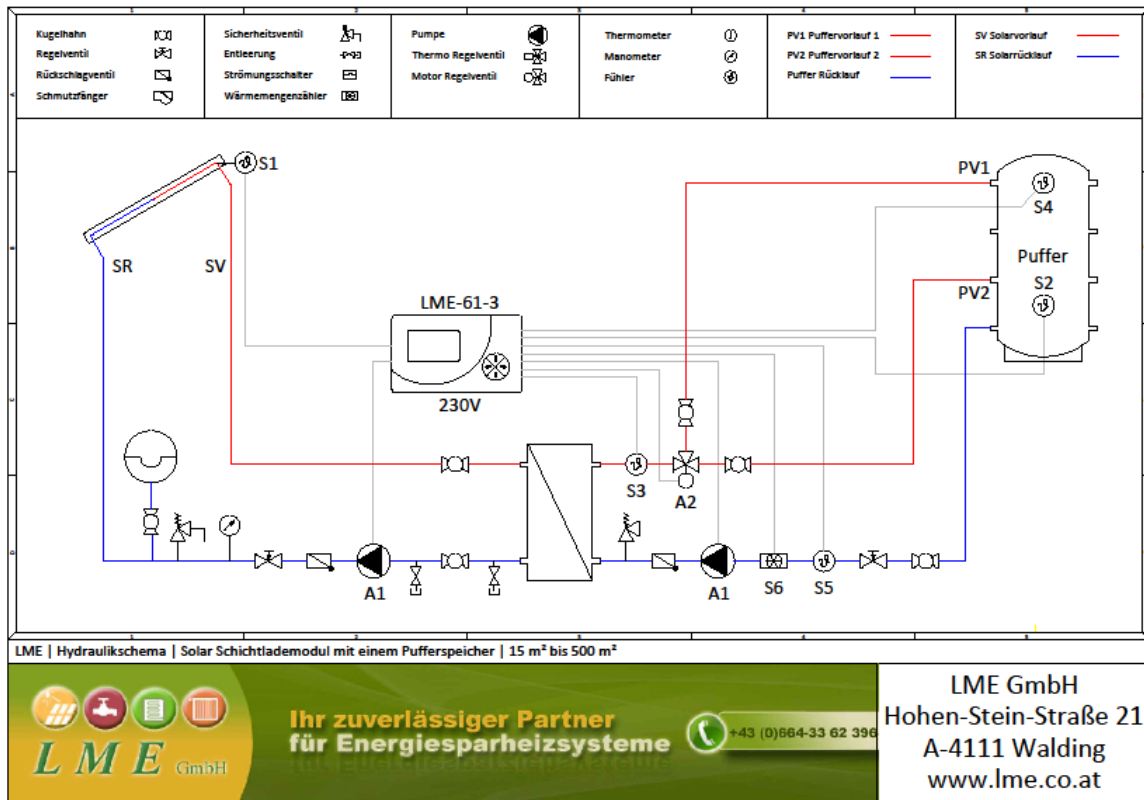
Typ: LME-IBN

Stückzahl:

Ausschreibungstext Solarschichtlademodul LME-150M



Hydraulikschema:



Beispielfoto:

