

Ausschreibungstext Solarschichtlademodul LME-25M



Solarschichtlademodul LME-25M zur Beladung des Pufferspeichers in 2 Ebenen bestehend aus:

- Wandhalteplatte
- Isolier-Abdeckhaube ,5-teilig mit Rohrdurchführungen und Montagezubehör
- Absperrungen an allen abgehenden Leitungen
- Elektronische Steuerung mit 6 Sensoreingängen, 3 Ausgänge, stufenlose
- Pumpendrehzahlregelung, je 3 Differenz-, Minimal- und
- Maximalfunktionen, integriertem Wärmemengenzähler, frei programmierbare
- Schaltuhr, Überspannungsschutz an allen Eingängen
- 1 Stk. Kollektorfühler
- 2 Stk. Pufferspeicherfühler mit Tauchhülsen ½"x140 mm
- Volumenstromgeber zur exakten Erfassung des Durchflusses
- Thermisch langer Edelstahl-Plattenwärmetauscher
- -Motorumschaltventil mit Stellungsanzeige
- Hocheffizienzpumpe Energieklasse A Wilo Stratos Para 15/1-7
- Rückschlagventil heizungsseitig
- Durchflussmengenregler manuell 4-12 Liter/min. heizungsseitig
- Temperaturfühler im Heizungsvorlauf
- Füll,- und Spülmöglichkeit mit Absperrung solarseitig
- Hocheffizienzpumpe Energieklasse A Wilo Stratos Para 15/1-7-solarseitig
- Rückschlagventil Solar hitzebeständig bis 200°C, Ansprechdruck 20mbar
- Sicherheitsventil Solar 6 bar hitzebeständig bis 160°C
- Manometer Solar 0-10bar
- Temperaturfühler im Solarrücklauf
- Durchflussmengenregler manuell 4-12 Liter/min. solarseitig
- Anschluss-Muffe für Ausdehnungsgefäß
- Fertige elektrische Vorverdrahtung

Alle Komponenten miteinander fertig verrohrt, montiert und geprüft

Technische Daten:

Leistung: 17W

Primär: 70/35°C mit 40% Äthylenglykol

Sekundär: 30/65°C

Gewicht: ca. 29 kg

Anschlüsse: 4x3/4"IG, Solarrücklauf ¾"AG

Elektroanschluss: 230V/AC

Max. Betriebsdruck: 6 bar

Max. zulässige Betriebstemperatur 95°C

Abmessungen ohne Verkleidung: BxHxT=740x420x350mm

Abmessungen mit Isolierung: BxHxT= 750x420x350mm

Fabrikat:LME

Typ: LME-25M/RFVHE/PHE15100/ISO35/WMZ35

Stückzahl:

INBETRIEBNAHME:

Die Inbetriebnahme umfasst die hydraulische Einregulierung, die richtige Einstellung aller Parameter der elektronischen Regelung, die Protokollierung aller eingestellter Parameter und die einmalige Einweisung des Bedienpersonals

Fabrikat: LME

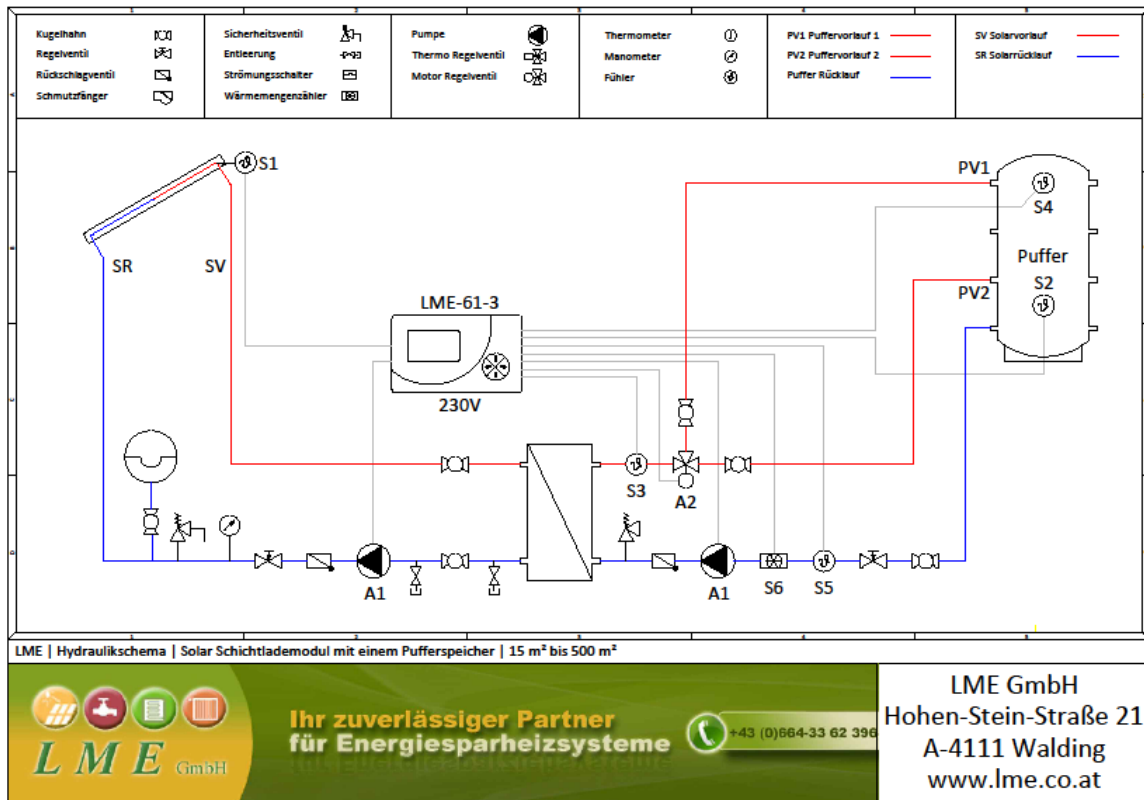
Typ: LME-IBN

Stückzahl:

Ausschreibungstext Solarschichtlademodul LME-25M



Hydraulikschemata:



Beispielfoto:

