

# Einfaches Frischwassermodul

für Einfamilien- und Zweifamilienhäuser

einfach



kompakt



steckerfertig

## Anwendungsbereich:

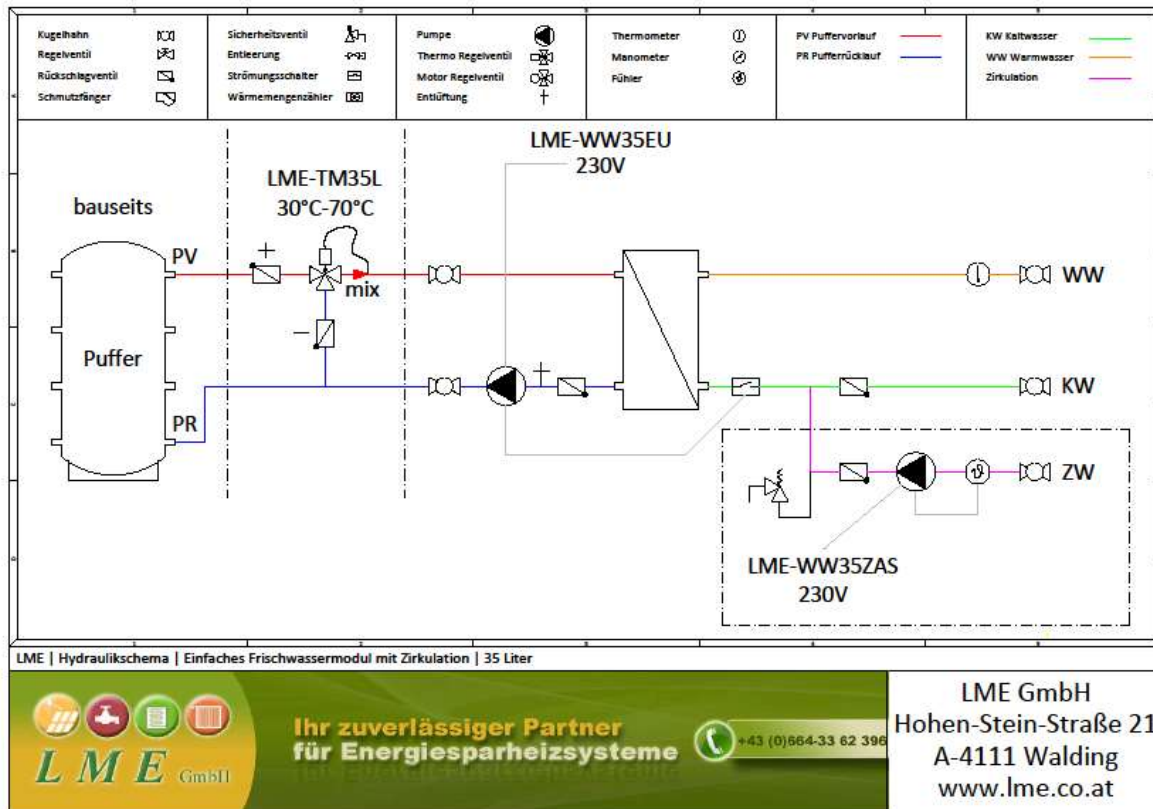
Das einfache Frischwassermodul LME erzeugt hygienisches frisches Warmwasser. Der großzügig dimensionierte Edelstahlplattenwärmetauscher sorgt für eine sehr gute Abkühlung der Rücklauftemperatur auf der Heizungsseite. Mit der eingebauten Heizungspumpe Energiesparkklasse A kann der gewünschte Heizungsvolumenstrom geregelt werden. Das Frischwassermodul LME eignet sich optimal für Heizungssysteme mit Pufferspeicher mit einer konstanten Heizungsvorlauftemperatur zwischen 50 und 60 °C. Bei schwankenden Heizungsvorlauftemperaturen empfehlen wir optional den Einbau eines thermischen Vormischventils. Das Frischwassermodul ist als Standardmodul mit 35Liter/min. Warmwasser erhältlich. Größere Module sind auf Anfrage erhältlich. Bei Frischwassermodulen mit einer eingebauten Zirkulationspumpe kann die gewünschte Zirkulationszeit und die gewünschte Zirkulationstemperatur eingestellt werden.

## Montage:

- Frishwassermodul an Wand montieren
- Vor-und Rücklauf Pufferspeicher anschließen
- Kaltwasser-und Warmwasserleitung anschließen
- Stecker an Stromversorgung anschließen....und fertig

## Merkmale und Vorteile:

- Minimale Montagezeiten
- 35 Liter/min. hygienisch unbedenkliches Trinkwarmwasser
- Keine komplizierte Steuerung-keine Einschulung nötig
- Steckerfertige elektrische Verdrahtung
- Geringer Platzbedarf und geringe Wärmeverluste durch fertig isolierten Wärmetauscher
- Kalk und Bakterienbildung wird weitgehend vermieden
- Großzügig dimensionierter Plattenwärmetauscher aus Edelstahl sorgt für nahezu verlustfreie Wärmeübertragung
- Niedrige Heizungsvorlauftemperaturen sorgen für bessere Wirkungsgrade von Energieerzeugern



**Abmessungen mit Isolierung:**

Ohne Zirkulation HxBxT: 750x420x350mm  
MIT Zirkulation HxBxT: 750x420x350mm

**Technische Parameter:**

max. zulässiger Betriebsdruck 6bar  
max. zulässige Betriebstemperatur 95°C  
Spannungsversorgung 230VAC  
Gewicht Modul 35 l/min. ca. 25-32kg

**Anschlüsse:**

PV Puffervorlauf  
PR Pufferrücklauf  
WW Warmwasser  
KW Kaltwasser  
ZW Warmwasserzirkulation

**Frishwassermodul**

Bestellnr.:	Warmwassermenge l/min.	Leistung kW	Heizung Vorlauf °C	Heizung Rücklauf °C	WW Temperatur °C	KW Temperatur °C	Anschlüsse
<b>LME-WW35EU</b>	35	84	60	20	45	10	3/4"

**Zubehör:**

Bestellnr.:  
**LME-TM35L** Thermisches Mischventil 5/4"x1" für 35 Liter mit 3 Verschraubungen und 2 Rückschlagventilen (bauseits einzubauen)  
**LME-WW35ZAS** Zirkulationsanschlußset Zeit+Temperatur mit Rückschlagventil, Sicherheitsventil und Anschlußleitung  
**LME-35ISO** Isolier-Abdeckhaube mit Montagezubehör  
**LME-WTEN35** Aufpreis Edelstahl/Nickel Wärmetauscher bei schlechter Wasserqualität