

Frischwassermodule mit Zirkulationsmodul

für Einfamilien-, Zweifamilien- und Reihenhäuser, Hotels, Gaststätten, Sporthallen und Schulen
von 26-250 Liter/min. und einer Zirkulationsleistung von 5-50kW

**Entspricht der
ÖNORM
B5019**

Baumusterschutz



**Auch bei Zirkulationsbetrieb
Rücklauftemperatur unter 20°C!**

Hohe Ausfallsicherheit!

Nur 6 Anschlüsse !

Kaltwasser wird nicht mit Zirkulationswasser vermischt wie bei normalen Frischwassermodule !

Anwendungsbereich:

Das Frischwassermodule mit kombiniertem Zirkulationsmodul LME erzeugt hygienisches frisches Warmwasser und zusätzlich wird über einen eigenen Wärmetauscher die Zirkulation betrieben.

Die großzügig dimensionierten Edelstahlplattenwärmetauscher sorgen in Kombination mit den bis zu 4 drehzahlgeregelten Energiesparklasse A Umwälzpumpe für eine sehr gute Abkühlung der Rücklauftemperatur.

Das Kombimodul LME eignet sich optimal für Heizungssysteme mit Pufferspeicher, für Solaranlagen und Fernwärmeanlagen, für Wärmepumpen oder andere Energiequellen bei denen sehr niedrige Heizungsvorlauftemperaturen und niedrige Rücklauftemperaturen erwünscht sind. Das Frischwassermodule ist als Standardmodul von 26 bis 250 Liter/min.- Das Zirkulationsmodul ist als Standardmodul von 5-50kW erhältlich. Größere Module sind auf Anfrage erhältlich.

Mit der elektronischen Regelung wird sowohl bei unterschiedlichen Vorlauftemperaturen als auch bei unterschiedlichen Differenzdrücken eine konstante Warmwasser,-und Zirkulationstemperatur erzeugt.

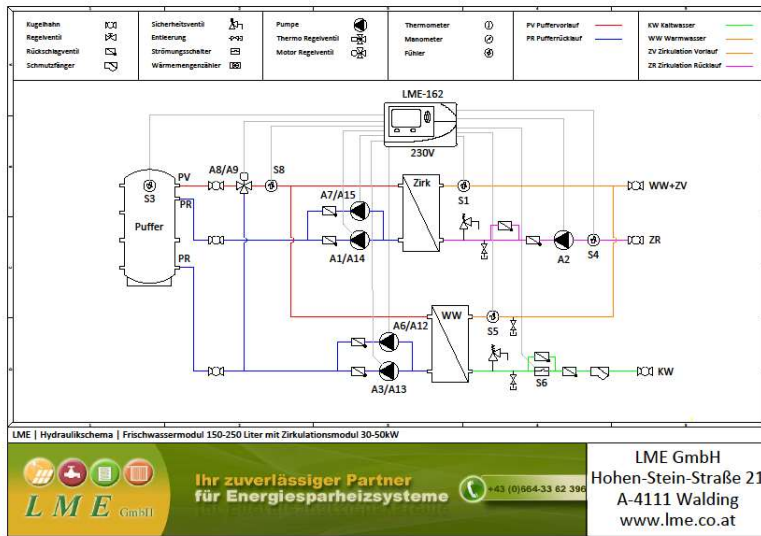
Das als optional erhältliche Vormischventil verhindert eine Verkalkung des Wärmetauschers und dient zugleich auch als Verbrühungsschutz.

Als weitere Option gibt es für das Kombimodul LME eine formschöne weiße Abdeckhaube RAL9016 mit Türe.

Merkmale und Vorteile:

- Minimale Montagezeiten, Nur 6 Anschlüsse
- 26 bis 250 Liter/min. hygienisch unbedenkliches Trinkwarmwasser
- Niedrige Rücklauftemperaturen und optimale Schichtung des Heizungswassers im Pufferspeicher durch bis zu 4 drehzahlgeregelten Umwälzpumpen Energieklasse A und ultraschnellem Sensor
- Steckerfertige elektrische Verdrahtung
- Geringer Platzbedarf
- Kalk und Bakterienbildung wird weitgehend vermieden
- Großzügig dimensionierter Plattenwärmetauscher aus Edelstahl sorgt für nahezu verlustfreie Wärmeübertragung
- 5-50kW Zirkulationsleistung

Schaltbild Beispiel: (FWM 150-250+ZM30-50kW)



- S1=ultraschneller Sensor Zirkulation
- S3=Pufferfühler
- S4=Zirkulationsfühler-Rücklauf
- S5=ultraschneller Sensor Warmwasser
- S6=Störungsschalter
- S8=Primär-Vorlauffühler
- S9=Digitaleingang Legionellenschutzfunktion
- A1/A14= HE-Pumpe Groß Zirkulation
- A2= Zirkulationspumpe
- A3/A13= HE-Pumpe Groß Warmwasser
- A5=Pot.Freier Kontakt Störmeldung
- A6/A12= HE-Pumpe Klein Warmwasser
- A7/A15= HE-Pumpe Klein Zirkulation
- A8=Mischermotor AUF
- A9= Mischermotor ZU

Puffervorlauf/Pufferrücklauf :65-95°C/60-20°C
 Kaltwasser/Zirkulationsrücklauf:10/60°C
 Warmwasser/Zirkulationsvorlauf:60°C

Technische Parameter:

Max.zulässiger Betriebsdruck : 6 bar Maximal zulässige Betriebstemperatur : 95°C
 Spannungsversorgung: 230VAC Gewicht Kombimodule ca.40-250kg

Frishwarmwassermodul mit Zirkulationsmodul:

Bestellnr.:	Warmwassermenge l/min.	Zirk. Leistung kW	Anschlüsse Zoll	Abmessungen ohne Abdeckhaube (HxBxT) mm	Abmessungen mit Abdeckhaube (HxBxT) mm
LME-K-WW26ZM5	26	5	1"/3/4"	760x640x440	850x700x550
LME-K-WW26ZM10	26	10	1"/3/4"	760x640x440	850x700x550
LME-K-WW35ZM5	35	5	1"/3/4"	760x640x460	850x700x550
LME-K-WW35ZM10	35	10	1"/3/4"	760x640x460	850x700x550
LME-K-WW50ZM5	50	5	5/4"/ 1" /3/4"	800x640x490	850x700x550
LME-K-WW50ZM10	50	10	5/4"/ 1" /3/4"	800x640x490	850x700x550
LME-K-WW50ZM15	50	15	5/4"/1"	800x640x490	850x700x550
LME-K-WW63ZM10	63	10	5/4"/1"	800x640x540	850x700x550
LME-K-WW63ZM15	63	15	5/4"/1"	800x640x540	850x700x550
LME-K-WW75ZM10	75	10	6/4"/5/4"/1"	850x700x540	900x750x650
LME-K-WW75ZM15	75	15	6/4"/5/4"/1"	850x700x540	900x750x650
LME-K-WW95ZM10	95	10	6/4"/5/4"/1"	850x700x590	900x750x650
LME-K-WW95ZM15	95	15	6/4"/5/4"/1"	850x700x590	900x750x650
LME-K-WW115ZM10	115	10	6/4"/5/4"/1"	850x700x640	900x750x650
LME-K-WW115ZM15	115	15	6/4"/5/4"/1"	850x700x640	900x750x650
LME-K-WW115ZM20	115	20	6/4"/5/4"/1"	850x700x640	900x750x650
LME-K-WW150ZM20	150	20	2"/ 6/4"/5/4"	1200x1200x850	
LME-K-WW150ZM30	150	30	2"/ 6/4"/5/4"	1200x1200x850	
LME-K-WW250ZM20	250	20	2"/2"/5/4"	1200x1200x850	
LME-K-WW250ZM30	250	30	2"/2"/5/4"	1200x1200x850	
LME-K-WW250ZM40	250	40	2"/2"/5/4"	1200x1200x850	

Zubehör:

Bestellnr.:

LME-K-26250RMZ

Elektronische Regelung für LME-K26250mit 3-Punkt Steuerung für Motormischventi,Störmeldung, Legionellenschutzschaltung fertig montiert,verdrahtet,vorprogrammiert,incl.Fühler und Zubehör

LME-CMI

Control and Monitoring Interface für Fernüberwachung+Fernwartung+Datenlogging und Visualisierung

LME-PR3

Vormischventile im Warmwasser+Zirkulationsvorlauf+Zirkulationsrücklauf

LME-MK2635M

Vormischventil 1" für LME-K26-35(Mischventil+Motor+3xVerschraubung+Anbindungsleitung)fertig montiert

LME-MK5063M

Vormischventil 5/4" für LME-K50-63(Mischventil+Motor+3xVerschraubung+Anbindungsleitung)fertig montiert

LME-MK75115M

Vormischventil 6/4" für LME-K75-115(Mischventil+Motor+3xVerschraubung+Anbindungsleitung)fertig montiert

LME-MK150250M

Vormischventil 2" für LME-K150-250(Mischventil+Motor+3xVerschraubung+Anbindungsleitung)fertig montiert

LME-K2663AH

Abdeckhaube mit Türe + Montagezubehör,weiß,RAL 9016 pulverbeschichtet für LME-K26-63

LME-K75115AH

Abdeckhaube mit Türe + Montagezubehör,weiß,RAL 9016 pulverbeschichtet für LME-K75-115