

LME - Gasthermentauschgerät für Radiatoren und Warmwasser in Aufputz – Ausführung AP900x480x160mm bestehend aus:

- Grundplatte
- Schmutzfilter im Puffervorlauf, Kaltwassereintritt und im Heizungsrücklauf
- Absperrungen bei allen Anschlüssen 7x¾"AG (3x Trinkwasser, 4x Heizung)
- Anschlüsse Puffer VL + RL oben, Anschlüsse Heizung VL + RL sowie KW-E, KW-A und WW unten
- Differenzdruckregler primär vor Station eingebaut und einstellbar
- Entlüftungsventil manuell.
- Beschriftung aller Medienanschlüsse
- Zonenventil-Unterteil im Heizungsrücklauf und geeignet zur optionalen Nachrüstung eines thermischen Stellantriebes (stromlos geschlossen)
- einstellbarer und blockierbarer Warmhaltebypass vor WMZ, 10-50°C einstellbar, fixiert auf 40°C
- Rücklauftemperaturebegrenzer 10-50°C einstellbar, fixiert auf 40°C
- Fühlertasche für WMZ VL-Fühler ½"AG x M10x1mm+Blindstopfen
- Edelstahl-Plattenwärmetauscher CU-gelötet, Wasserqualität beachten
- DVGW-zertifizierter, druckgesteuerter Proportionalmengenregler
- Erdungsschelle für Potentialausgleich (bauseits von Elektriker anzuschließen)
- Pass-Stücke für: KW-Zähler ¾"x81mm & Wärmemengenzähler ¾"x 111 mm
- Eingebaute Warmwasserdrossel
- keine Leerlauf- bzw. Stillstandtemperatur
- Warmwasservorrangschaltung
- isolierte Rohrleitungen
- Verrohrung aus Edelstahl, flachdichtend

Alle Komponenten fertig montiert und geprüft

TECHNISCHE DATEN:

Heizung: Primär 65/39°C bis max.30kW möglich

Warmwasserleistung: 45 kW

Primär: 65/19°C mit 810 l/h

Sekundär: 10/45°C mit 18l/min oder 10/50°C mit 16,2l/min

maximaler Differenzdruck primär: 4 bar

Aufputz-Abdeckhaube

- Abmessungen AP-Abdeckhaube mit Tür, RAL9016 pulverbeschichtet
BxHxT=480x900x160mm

Fabrikat: LME

Typ: LME-WS-Europa 45 – GT

Stückzahl:

ELEKTROTHERMISCHER STELLANTRIEB FÜR ZONENVENTIL

- Mit Stellungsanzeige, stromlos geschlossen
- Betriebsspannung: 230 V, 50/60HZ
- Anschlußleitung: 1000mm
- Leistungsaufnahme: 1W
- Schutzart IP 42
- Schutzklasse II
- Nenn-Schließkraft: 100N
- E-Verdrahtung bauseits

Fabrikat: LME

Type: LME-TS12

Stückzahl:

THERMOSTATISCHER BRAUCHWASSERMISCHER MIT VERBRÜHUNGSSCHUTZ:

- Hochempfindlicher Thermostat mit guter Umspülung auch bei kleiner Durchflussmengen
- Solltemperatur einfach verstellbar durch Drehrad
- Verbrühungsschutz in Warmwasserbereitungsanlagen – bei Unterbrechen der Kaltwasserversorgung wird der Heißwasserzulauf automatisch abgesperrt, vorausgesetzt, dass die Heißwassertemperatur 10K höher ist als die eingestellte Mischwassertemperatur
- Bei Unterbrechung der Heißwasserversorgung wird der Kaltwasserzulauf automatisch abgesperrt
- Innenteile aus kalkabweisenden Werkstoffen

Technische Daten:

- Durchflussmedium: Wasser
- Betriebsdruck Max. 10bar
- Maximale Druckdifferenz: 2,5bar
- Einbaulage: Beliebig
- Heißwasserzulauf Max. 90°C
- Anschlussgrößen: 3x ¾" AG flachdichtend
- Einstellbereich 30°C-60°C werkseitig eingestellt auf 45°C
- Durchflussmengen: 1 bar 27l/min Regelgenauigkeit < 2K

Fabrikat LME

Type: LME-WSTVM

Stückzahl:

Minderpreis für Warmwasserleistung 36 KW, = 15 l/min

Fabrikat: LME

Typ: LME-MPWT36

Stückzahl:

AUFPREIS für Warmwasserleistung 55 KW, = 22 l/min

Fabrikat: LME

Typ: LME-APWT55

Stückzahl:

Aufpreis für Nickelgelöteten Wärmetauscher 36 KW, = 15 l/min

(Bei schlechter Wasserqualität)

Fabrikat: LME

Typ: LME-APWTN36

Stückzahl:

Aufpreis für Nickelgelöteten Wärmetauscher 45 KW, = 18 l/min

(Bei schlechter Wasserqualität)

Fabrikat: LME

Typ: LME-APWTN45

Stückzahl:

Aufpreis für Nickelgelöteten Wärmetauscher 55 KW, = 22 l/min

(Bei schlechter Wasserqualität)

Fabrikat: LME

Typ: LME-APWTN55

Stückzahl:

Ausschreibungstext Gasthermentauschgerät

Aufpreis für Edelstahl-Edelstahl Wärmetauscher 36 KW, = 15 l/min

(Bei schlechter Wasserqualität)

Fabrikat: LME

Typ: LME-APWTE36

Stückzahl:

Aufpreis für Edelstahl-Edelstahl Wärmetauscher 45 KW, = 18 l/min

(Bei schlechter Wasserqualität)

Fabrikat: LME

Typ: LME-APWTE45

Stückzahl:

Aufpreis für Edelstahl-Edelstahl Wärmetauscher 55 KW, = 22 l/min

(Bei schlechter Wasserqualität)

Fabrikat: LME

Typ: LME-APWTE55

Stückzahl:

Kaltwasserzähler

- Einstrahl-Flügelradzähler mit 8-stelligem Rollenzählwerk
- Einbau in horizontaler und vertikaler Leitung
- Zählerkopf um 360° drehbar
- Volltrockenläufer mit Magnetkupplung
- Baulänge:80mm

Fabrikat: LME

Typ: LME-KW80

Stückzahl:

M-Bus Aufsatzmodul für Kaltwasserzähler

Das M-Bus-Aufsatzmodul wird auf einen mechanischen Wasserzähler, der eine entsprechende Aufnahmeöffnung besitzt, aufgesetzt und festgeschraubt. Anschließend greift das Modul die Zählerinformationen ab, speichert sie und leitet sie an das M-Bus System weiter

Fabrikat: LME

Typ: LME-MBUS-KW

Stückzahl:

Warmwasserzähler

- Einstrahl-Flügelradzähler mit 8-stelligem Rollenzählwerk
- Einbau in horizontaler und vertikaler Leitung
- Zählerkopf um 360° drehbar
- Volltrockenläufer mit Magnetkupplung
- Baulänge:80mm

Fabrikat: LME

Typ: LME-WW80

Stückzahl:

Ausschreibungstext Gasthermentauschgerät



M-Bus Aufsatzmodul für Warmwasserzähler

Das M-Bus-Aufsatzmodul wird auf einen mechanischen Wasserzähler, der eine entsprechende Aufnahmeöffnung besitzt, aufgesetzt und festgeschraubt. Anschließend greift das Modul die Zählerinformationen ab, speichert sie und leitet sie an das M-Bus System weiter

Fabrikat: LME
Typ: LME-MBUS-WW
Stückzahl:

ULTRASCHALL KOMPAKT-WÄRMEMENGENZÄHLER mit M-Bus

- Der Wärmemengenähler ist ein kompakter statischer Ultraschall-Energiezähler, der für Heizungsanlagen in Gebäuden, insbesondere für die Unterzählerauslesung in Wohnhäusern (z. B. Wohnungsstationen), entwickelt wurde.
- Zugelassen entsprechend MID-Prüfbescheinigungs-Nr.: EN1434 Klasse 2, MID (DK-0200-MI004-034), CPA gemäß JJG225 -2010G

Applikation: Heizung
Qp: 1,5;
Länge Volumenteil: 110;
Nenngröße: 15;
Anschlussgröße: G3/4B;
Gewicht: 0,70kg;
PN: 16 bar
Anschluss Typ: geschraubt
Kabellänge Sensor: 0,5 m
Installation: Rücklauf
Spannungsversorgung: 3.6-VDC-Lithiumbatterie (1 oder 2 AA-Zellen je nach Lebensdauer)
Kommunikation: Verdrahteter M-Bus mit 2Impulseingängen nach EN13757-3,
Geliefert mit 1 m Kabel
Energieeinheit: MWh - kWh - GJ - Gcal - °C - K - m3 - m3/h - l/h
Temperaturfühler: Pt 1000 / Ø5,2mm / 1,5m Kabel
Fühlertyp: Direktfühler
Schutzart: IP 54
Temperaturbereich: 5...95°C
Eichung: MID
opt. Schnittstelle: Optisch gem. EN61107.
Datenprotokoll gem. EN13757-3,
unterstützt Baudrate von 2400 oder 4800.
Installation: App
Medium: Wasserqualität mit pH 7 bis 9,5 VDI 2035, VdTÜV TCh 1466
Einsatzbereich als Wärmezähler nach dem Ultraschall-Messprinzip ohne bewegliche Teile
Messgenauigkeit Klasse B (EN60751)
Messbereich Durchfluss 1:100 qp/qi nach EN 1434

Das Rechenwerk

- Datensicherheit durch EEPROM - Speicher
- Speicher: Datenverlauf über 2 Jahre, Speicherung von jährlichen und monatlichen Werten (einschl. Pulseingang)
- Displayanzeige: LCD-Display (85 x 35 mm) mit 8 Ziffern (11,5 mm hohe Hauptzeichen)
- Menüführung und Informationsanzeige.
- App Betriebstool (Datenablese- und Displayfunktion)

Fabrikat: LME
Type: LME-WMZU + M-BUS
Stückzahl:

Ausschreibungstext Gasthermentauschgerät



INBETRIEBNAHME Gasthermentauschgerät

Die Inbetriebnahme umfasst die richtige Einstellung aller Parameter, die Protokollierung aller eingestellter Parameter und die einmalige Einweisung des Bedienpersonals.

Fabrikat: LME

Type: LME – IBN – GT - PM

Stückzahl:

Raumregelung mit einem Thermostat

AP-Raumthermostat (Analog) für Einzelraumregelung, Heizen:

- AP-Raumthermostat analog 10-28°C
- Flache Ausführung & Hochwertiges Design, RAL9003, Signalweiß
- Hohe Funktionssicherheit
- Innovative Temperatureinstellung
- Ausführung 230V
- Abmessungen HxBxT: 86x86x32mm

Fabrikat: LME

Type: LME-RT-AE

Stückzahl:

Elektronisches Uhrenthermostat Aufputz

- Elektronischer Zweipunktregler,
- 7-Tage-Programm mit 6 programmierbaren
- Zeitzonen, Optimierungsfunktion, Ferienprogrammierung
- Schiebeschalter, Heizen-AUS-Kühlen
- Schaltleistung: 230V, 3(1)A
- Spannungsversorgung: 230V
- Schaltdifferenz: <1K
- Einstellbereich: 5-30 C

Fabrikat: LME

Type: LME-LT082

Stückzahl:

DIGITAL UHRENTHERMOSTAT UNTERPUTZ 230V mit Touchscreen

- Mit Touchscreen
- Mit Wochenprogramm
- Schaltleistung: 230V, 16A
- Spannungsversorgung: 230V
- Schaltdifferenz: <1K
- Einstellbereich: 5-40 C
- Abmessungen: 81x81x53mm
- Farbe: RAL9003, reinweiß

Fabrikat: LME

Typ: LME-LC07

Stückzahl:

Digital Uhrenthermostat Unterputz 230V

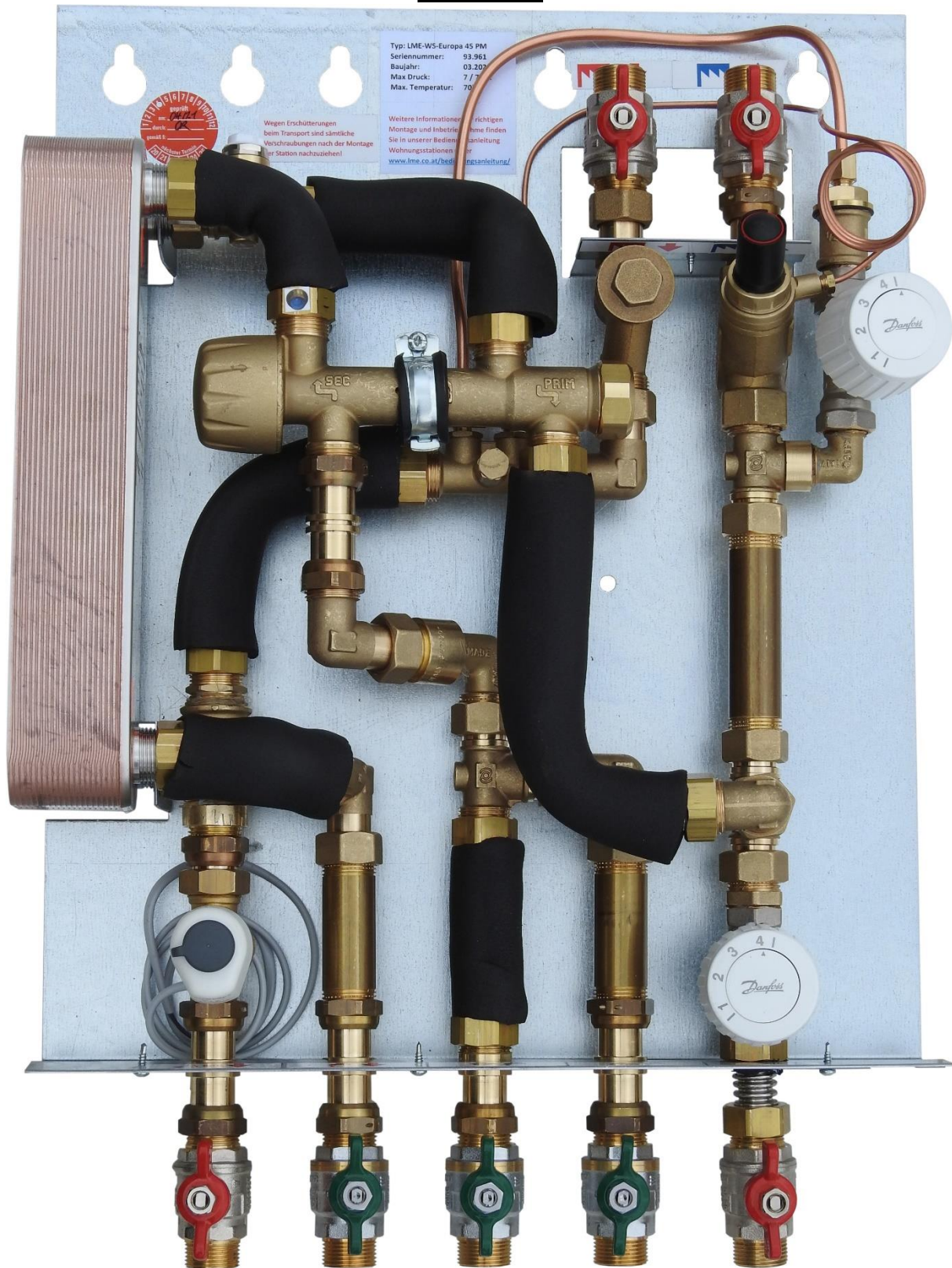
- Mit Wochenprogramm
- Einfache Bedienung mit Schalter EIN/AUS
- Schaltleistung: 230V, 16A
- Spannungsversorgung: 230V
- Schaltdifferenz: <1K
- Einstellbereich: 5-40 C
- Abmessungen: 81x81x53mm
- Farbe: RAL9003, reinweiß

Fabrikat: LME

Typ: LME-FH132

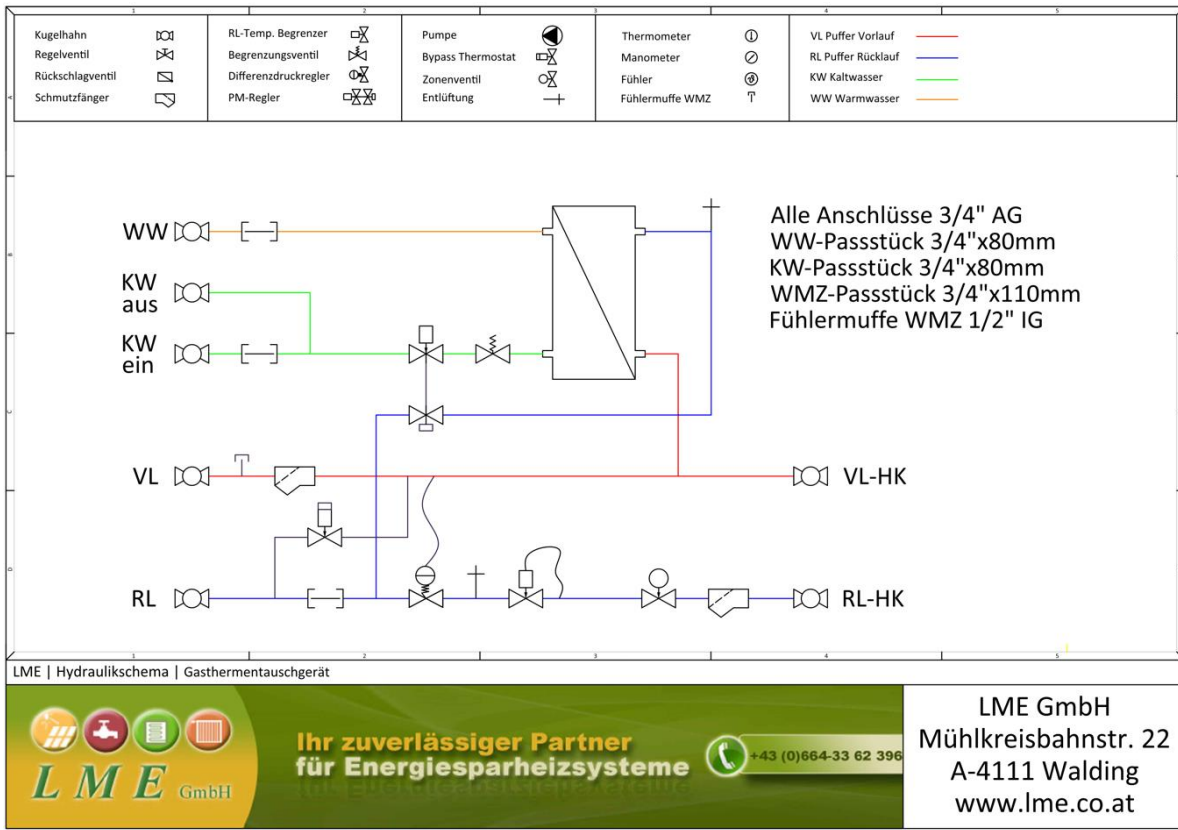
Stückzahl:

Beispielfoto

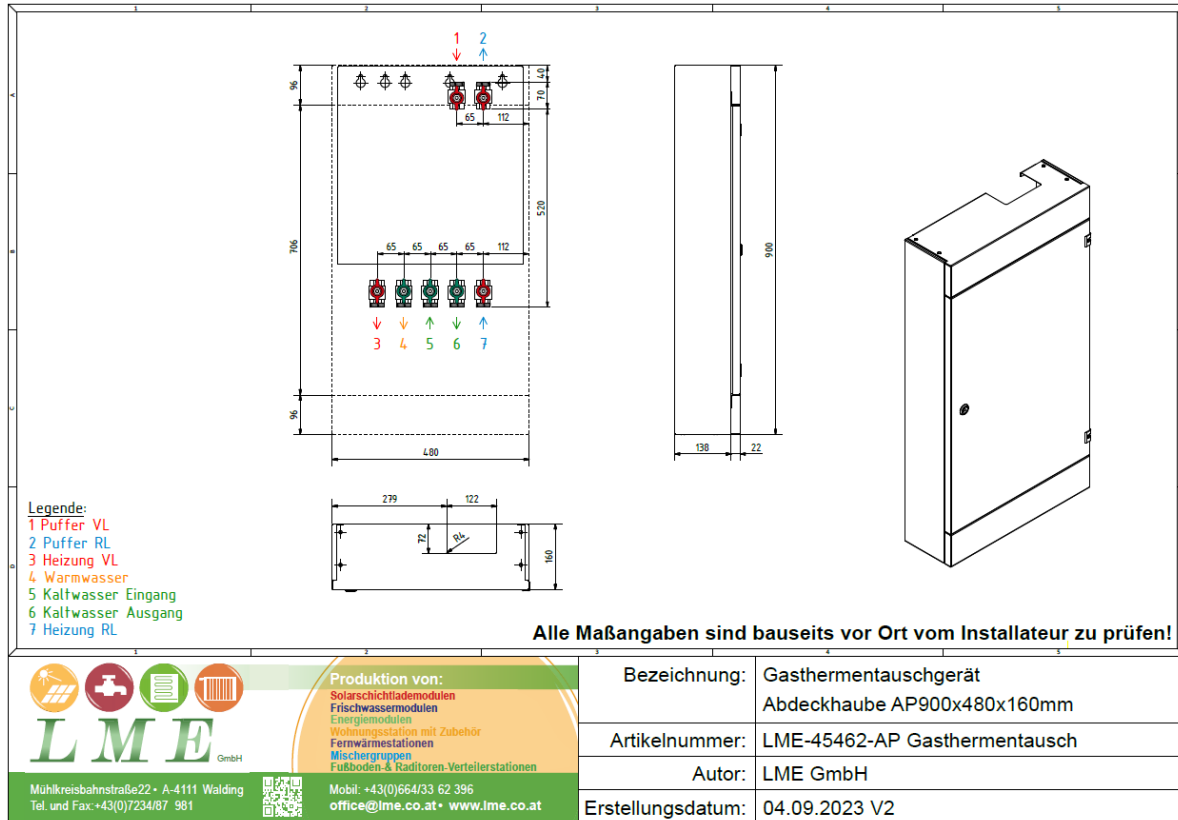


Nur Symbolfoto! Genaue Ausführung lt. Ausschreibungstext!

Hydraulikschema Gasthermentauschgerät



Maßzeichnung AP – Abdeckhaube 900x480x160mm, Wärmetauscher kurz

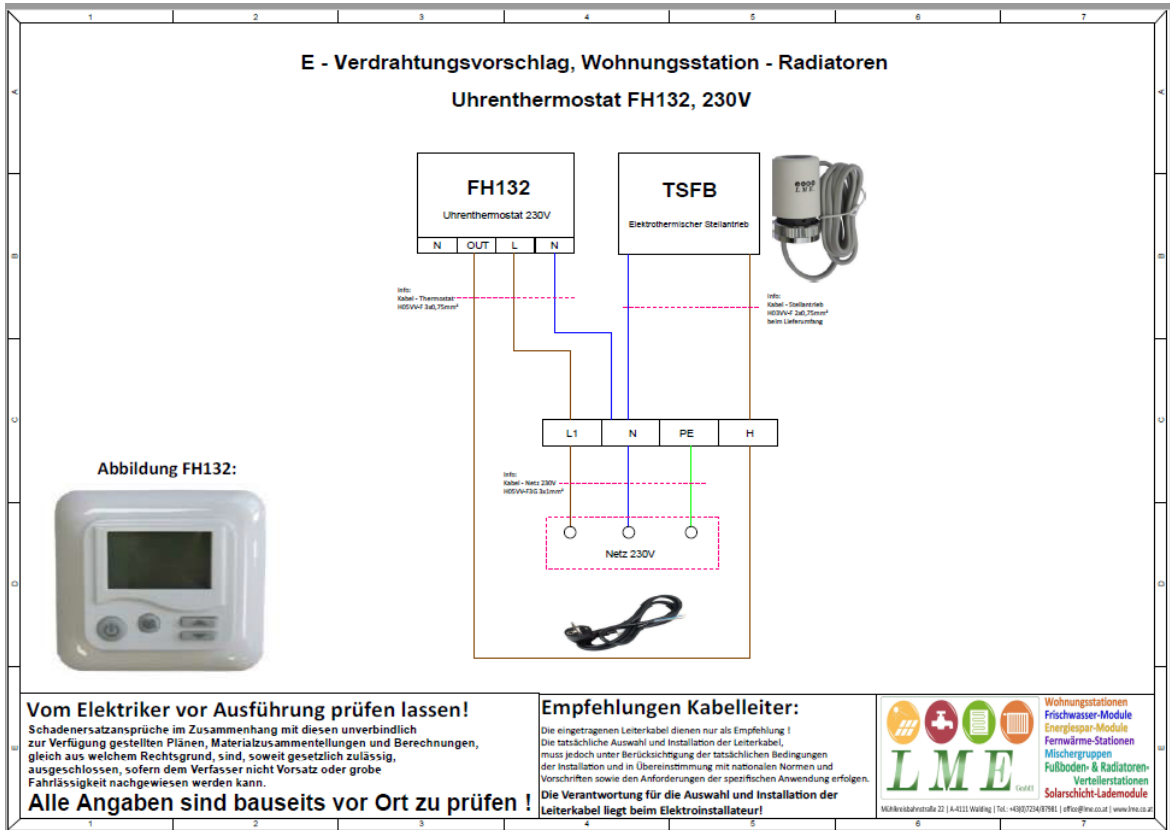


Hinweis Abdeckhaube:

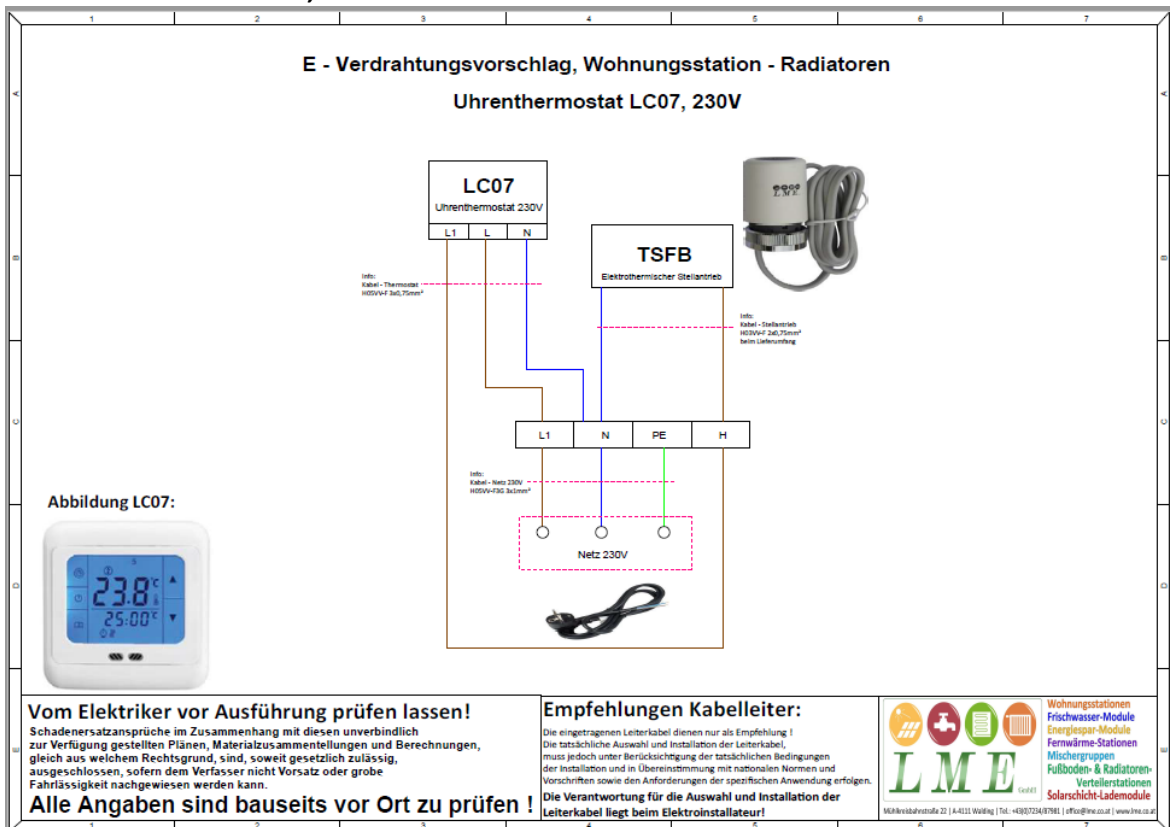
- Oberseite: Ausschnitt für 2 Anschlüsse (Puffer VL + RL)
- Unterseite: Offen (HZ VL + WW + KWE + KWA + HZ RL)

E-Verdrahtungsvorschläge

Uhrenthermostat FH132, 230V:



Uhrenthermostat LC07, 230V:



Uhrenthermostat LT082, 230V:

E - Verdrahtungsvorschlag, Wohnungsstation - Radiatoren
Uhrenthermostat LT08, 230V

Abbildung LT08

Vom Elektriker vor Ausführung prüfen lassen!
Schadenersatzansprüche im Zusammenhang mit diesen unverbindlich zur Verfügung gestellten Plänen, Materialzusammenstellungen und Berechnungen, gleich aus welchem Rechtsgrund, sind, soweit gesetzlich zulässig, ausgeschlossen, sofern dem Verfasser nicht Vorsatz oder grobe Fahrlässigkeit nachgewiesen werden kann.
Alle Angaben sind bauseits vor Ort zu prüfen!

Empfehlungen Kabelleiter:
Die eingetragenen Leiterkabel dienen nur als Empfehlung! Die tatsächliche Auswahl und Installation der Leiterkabel, muss jedoch unter Berücksichtigung der tatsächlichen Bedingungen der Installation und in Übereinstimmung mit nationalen Normen und Vorschriften sowie den Anforderungen der spezifischen Anwendung erfolgen.
Die Verantwortung für die Auswahl und Installation der Leiterkabel liegt beim Elektroinstallateur!

Wohnungsstationen
 Frischwasser-Module
 Energiespar-Module
 Fernwärme-Stationen
 Mischgruppen
 Fußboden- & Radiatoren-Verteilerstationen
 Solarschicht-Lademodule

Mühlkreisbahnstraße 22 | A-4111 Walding | Tel.: +43(0)724/87981 | office@lme.co.at | www.lme.co.at

Raumthermostat RT-AE,230V:

E - Verdrahtungsvorschlag, Wohnungsstation - Radiatoren
Raumthermostat RT - AE, 230V

Abbildung RT - AE:

Vom Elektriker vor Ausführung prüfen lassen!
Schadenersatzansprüche im Zusammenhang mit diesen unverbindlich zur Verfügung gestellten Plänen, Materialzusammenstellungen und Berechnungen, gleich aus welchem Rechtsgrund, sind, soweit gesetzlich zulässig, ausgeschlossen, sofern dem Verfasser nicht Vorsatz oder grobe Fahrlässigkeit nachgewiesen werden kann.
Alle Angaben sind bauseits vor Ort zu prüfen!

Empfehlungen Kabelleiter:
Die eingetragenen Leiterkabel dienen nur als Empfehlung! Die tatsächliche Auswahl und Installation der Leiterkabel, muss jedoch unter Berücksichtigung der tatsächlichen Bedingungen der Installation und in Übereinstimmung mit nationalen Normen und Vorschriften sowie den Anforderungen der spezifischen Anwendung erfolgen.
Die Verantwortung für die Auswahl und Installation der Leiterkabel liegt beim Elektroinstallateur!

Wohnungsstationen
 Frischwasser-Module
 Energiespar-Module
 Fernwärme-Stationen
 Mischgruppen
 Fußboden- & Radiatoren-Verteilerstationen
 Solarschicht-Lademodule

Mühlkreisbahnstraße 22 | A-4111 Walding | Tel.: +43(0)724/87981 | office@lme.co.at | www.lme.co.at