

Kombi-Frischwassermodule

für Einfamilien-; Zweifamilien- und Reihenhäuser, Hotels, Gaststätten, Sporthallen und Schulen
Alten , -und Pflegeheimen, Krankenhäuser von 10-230 Liter/min.



**Hohe Ausfallsicherheit
durch 2 unabhängige
Frischwassermodule und 2
unabhängige
Zirkulationsmodule**

Nur 6 Anschlüsse !

Baumusterschutz

Anwendungsbereich:

Das Kombi- Frischwassermodule LME erzeugt hygienisches frisches Warmwasser und zusätzlich wird über die Wärmetauscher die Zirkulation betrieben.

Die großzügig dimensionierten Edelstahlplattenwärmetauscher sorgen in Kombination mit den bis zu 4 drehzahlgeregelten Energiesparklasse A Umwälzpumpe für eine sehr gute Abkühlung der Rücklauftemperatur.

Das Kombimodul LME eignet sich optimal für Heizungssysteme mit Pufferspeicher, für Solaranlagen und Fernwärmeanlagen, für Wärmepumpen oder andere Energiequellen bei denen sehr niedrige Heizungsvorlauftemperaturen und niedrige Rücklauftemperaturen erwünscht sind. Das LME Kombi-Frischwassermodule ist als Standardmodul von 10 bis 230 Liter/min. erhältlich.

Größere Module sind auf Anfrage erhältlich.

Mit der elektronischen Regelung wird sowohl bei unterschiedlichen Vorlauftemperaturen als auch bei unterschiedlichen Differenzdrücken eine konstante Warmwasser-, und Zirkulationstemperatur erzeugt.

Das als optional erhältliche Vormischventil verhindert eine Verkalkung des Wärmetauschers und dient zugleich auch als Verbrühungsschutz.

Als weitere Option gibt es für das Kombimodul LME eine formschöne weiße Abdeckhaube RAL9016 mit Türe.

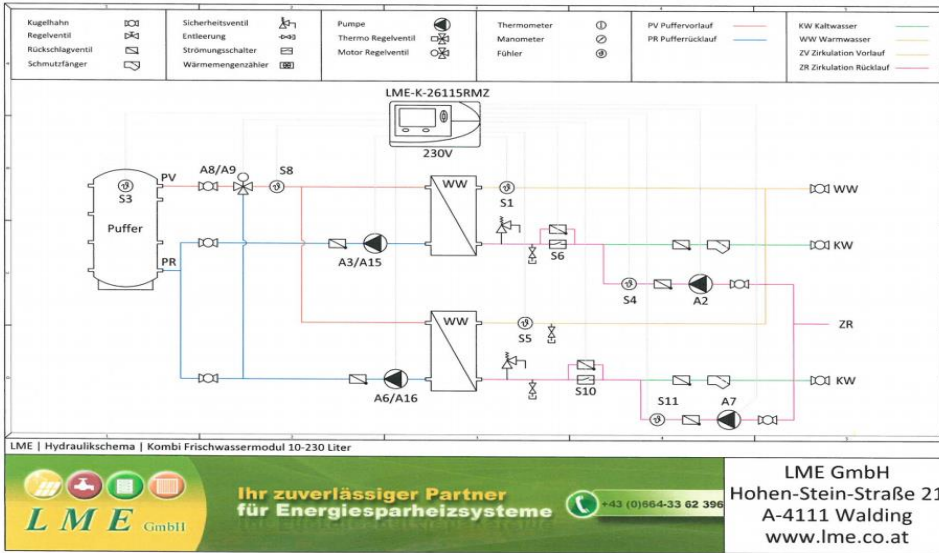
Merkmale und Vorteile:

- Minimale Montagezeiten, Nur 6 Anschlüsse
- 10 bis 230 Liter/min. hygienisch unbedenkliches Trinkwarmwasser
- Niedrige Rücklauftemperaturen und optimale Schichtung des Heizungswassers im Pufferspeicher durch bis zu 4 drehzahlgeregelten Umwälzpumpen Energieklasse A und ultraschnellem Sensor
- Steckerfertige elektrische Verdrahtung
- Geringer Platzbedarf
- Kalk und Bakterienbildung wird weitgehend vermieden
- Großzügig dimensionierter Plattenwärmetauscher aus Edelstahl sorgt für nahezu verlustfreie Wärmeübertragung
- Hohe Ausfallsicherheit durch 2 getrennte Frischwassermodule bzw. 2 getrennte Zirkulationseinheiten

Technische Parameter:

Max.zulässiger Betriebsdruck : 6/10 bar Maximal zulässige Betriebstemperatur : 95°C
 WW26-WW115: alles Wandmodule Spannungsversorgung: 230VAC
 Gewicht Kombimodule: 30-150 kg

Schaltbild Beispiel: (100-230 Liter)



- S1=ultraschneller Sensor Warmwasser
- S3=Pufferfühler
- S4=Zirkulationsfühler-Rücklauf
- S5=ultraschneller Sensor Warmwasser
- S6=Strömungsschalter
- S8=Primär-Vorlauffühler
- S9=Digitaleingang Legionellenschutzfunktion
- S10=Strömungsschalter
- S11=Zirkulationsfühler-Rücklauf
- A3/A15= HE-Pumpe RL PWM 1
- A2= Zirkulationspumpe WT1
- A7=Zirkulationspumpe WT2
- A6/A16= HE-Pumpe RL PWM 2
- A5=Pot.Freier Kontakt Störmeldung
- A8=Mischermotor AUF
- A9= Mischermotor ZU

Puffervorlauf/Pufferrücklauf :65-95°C/60-20°C
 Kaltwasser/Zirkulationsrücklauf: 10/58°C
 Warmwasser/Zirkulationsvorlauf:60°C

Kombi-Frischwassermodul:

Bestellnr.:	Warmwassermenge l/min.	Anschlüsse Zoll	Abmessungen ohne Abdeckhaube (HxBxT) mm	Abmessungen mit Abdeckhaube (HxBxT) mm	Brutto-Preis excl. Mwst/Euro
LME-K-2xWW26	52	1"/3/4"	760x640x440	850x700x550	2.464
LME-K-2xWW35	70	1"/3/4"	760x640x460	850x700x550	2.873
LME-K-2xWW50	100	5/4"/ 1"	800x640x490	850x700x550	4.606
LME-K-2xWW63	126	5/4"/1"	800x640x540	850x700x550	6.726
LME-K-2xWW75	150	6/4"/5/4"	850x700x540	900x750x650	7.700
LME-K-2xWW95	190	6/4"/5/4"	850x700x590	900x750x650	8.632
LME-K-2xWW115	230	6/4"/5/4"	850x700x640	900x750x650	10.030

Zubehör:

Bestellnr.:					
LME-K-26115RMZ	Elektronische Regelung für LME-K26115 mit 3-Punkt Steuerung für Motormischventil, Störmeldung, Legionellenschutzschaltung fertig montiert, verdrahtet, vorprogrammiert, incl. Fühler und Zubehör				1.595
LME-CMI	Control and Monitoring Interface für Fernüberwachung + Fernwartung + Datenlogging und Visualisierung				455
LME-WW26+35ZAS	2x Zirkulationsanschlußset mit Zirkulationspumpe, RSV, Absperrungen, Temperaturfühler, Anschlußleitung 3/4"				792
LME-WW26+35ZASHE	2x Zirkulationsanschlußset mit Zirkulationspumpe HE, RSV, Absperrungen, Temperaturfühler, Anschlußleitung 3/4"				848
LME-WW50-115ZAS	2x Zirkulationsanschlußset mit Zirkulationspumpe, RSV, Absperrungen, Temperaturfühler, Anschlußleitung 1"				1.496
LME-WW50-115ZASHE	2x Zirkulationsanschlußset mit Zirkulationspumpe, RSV, Absperrungen, Temperaturfühler, Anschlußleitung 1"				1.768
LME-PR3	Probentnahmeventile im Warmwasser + Zirkulationsrücklauf				300
LME-MK2635M	Vormischventil 1" für LME-K26-35 (Mischventil + Motor + 3x Verschraubung + Anbindungsleitung) fertig montiert				856
LME-MK5063M	Vormischventil 5/4" für LME-K50-63 (Mischventil + Motor + 3x Verschraubung + Anbindungsleitung) fertig montiert				1.388
LME-MK75115M	Vormischventil 6/4" für LME-K75-115 (Mischventil + Motor + 3x Verschraubung + Anbindungsleitung) fertig montiert				1.878
LME-K2663AH	Abdeckhaube mit Türe + Montagezubehör, weiß, RAL 9016 pulverbeschichtet für LME-K26-63				352
LME-K75115AH	Abdeckhaube mit Türe + Montagezubehör, weiß, RAL 9016 pulverbeschichtet für LME-K75-115				398