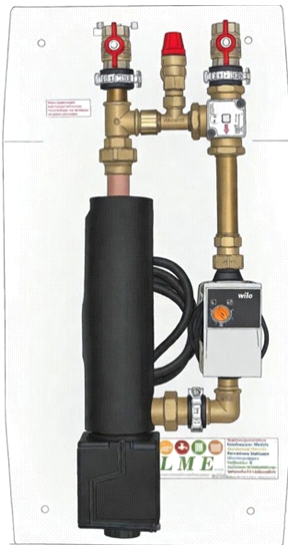


NEU

Datenblatt

Thermisches PV - Lademodul für 3 - 45kW



Symbolfoto
PV - Lademodul 3 - 9 KW



Symbolfoto
Isolierung für 3 - 18 kW



Symbolfoto
PV - Lademodul 12 - 27 KW

Alles ist möglich

Sonder - Module / Größere Module
auf Anfrage erhältlich !

Einsatzbereich :

- Einfamilienhäuser
- Mehrfamilienhäuser
- Reihenhäuser
- Hotels, usw.

Beschreibung:

Das PV-Lademodul ermöglicht die effiziente Nutzung überschüssiger Photovoltaik-Energie zur Beladung Ihres Pufferspeichers und trägt so maßgeblich zur Steigerung des Eigenverbrauchs bei.

Durch die flexible Leistungsanpassung von 3 bis 45 kW kann das Modul optimal auf die jeweilige Anlagengröße und den individuellen Energiebedarf abgestimmt werden.

Der Regelbereich der E-Patrone beträgt 30–85 °C, mit integriertem Sicherheitstemperaturbegrenzer (STB) 110 °C sowie Sicherheitsventil 3 bar.

Das PV-Lademodul eignet sich ideal für Heizungsanlagen mit Pufferspeicher .

Die kompakte Bauweise ermöglicht eine platzsparende Wandmontage, während die isolierte Abdeckhaube (3-18kW) einen sicheren Betrieb und Schutz der Komponenten gewährleistet.

Dank der einfachen Bedienung und der vielseitigen Einsatzmöglichkeiten ist das thermische PV-Lademodul eine zukunftssichere Lösung für moderne, energieeffiziente Heizsysteme.

Zubehör [optional]:

- Vorgefertigter Wärmemengenzähler-Einbausatz zum Nachrüsten des Zählers für das PV-Lademodul 3–45 kW
- Ultraschall - Wärmemengenzähler für PV - Lademodul 3 - 45kW
- Strömungsschalter 1" für PV - Lademodul 3 - 45kW, 230V/AC
- Isolier - Abdeckhaube (HxBxT) 740x420x350mm für PV - Lademodul 3 - 18kW
- Abdeckhaube mit Tür (HxBxT)800x670x180mm, Unten Offen, RAL9016, für PV - Lademodul 21 - 27kW
- Abdeckhaube mit Tür (HxBxT)850x880x200mm, Unten Offen, RAL9016, für PV - Lademodul 36 - 45kW

Merkmale & Vorteile:

- Kompakte Bauweise – passt optimal an jede Wand, integriertes Sicherheitsventil sowie Sicherheitstemperaturbegrenzer.
- Flexible Leistung – wählbar von 3 bis 45 kW, ideal an Ihren Bedarf angepasst.
- Einfache Bedienung – unkompliziertes Handling für jede Anwendung.
- Formschöne Isolierabdeckhaube / Abdeckhaube schützt zuverlässig.

Mühlkreisbahnstraße 22 / A-4111 Walding / Tel./Fax: +43 (0) 7234/ 87 981 / Mobil: +43 (0) 664/ 33 62 396 / office@lme.co.at / www.lme.co.at

Die auf den Datenblättern, Montage- und Bedienungsanleitungen enthaltenen Angaben sind vom Käufer vor Übernahme und Anwendung zu prüfen. Der Käufer kann aus diesen Unterlagen keinerlei Ansprüche gegenüber der Firma LME oder deren Mitarbeitern ableiten. Die Firma LME behält sich das Recht vor, ohne vorherige Bekanntmachung angemessene und zumutbare Änderungen an ihren Produkten vorzunehmen. 01/2026

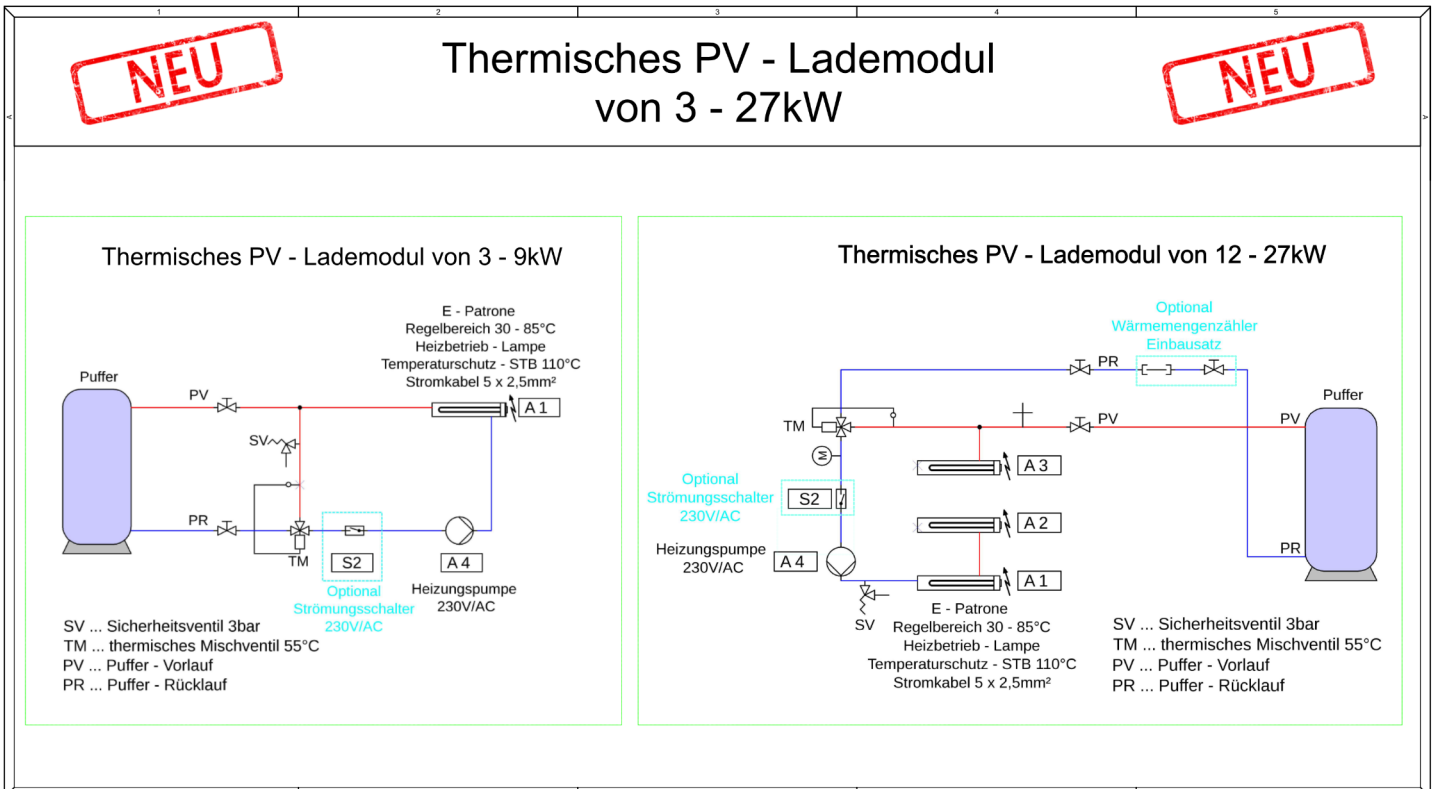
Datenblatt thermisches PV - Lademodul 3 - 45kW



Hydraulikschema - Thermisches PV - Lademodul 3 - 45kW

Max. zulässiger Betriebsdruck: 3bar
 Max. zulässige Betriebstemperatur: 95°C

Spannungsversorgung: 400V
 Sicherheitsventil: 3bar



<p style="font-size: 0.8em;">Mühlkreisbahnstraße 22 • A-4111 Walding Tel. und Fax: +43(0)7234/87 981</p>	Produktion von: Solarschichtlademodulen Frischwassermodulen Energiemodulen Wohnungsgestellen mit Zubehör Fernwärmeanlagen Mischgruppen Fußboden- & Radiatoren-Verteilerstationen	Bezeichnung: Thermisches PV - Lademodul von 3 - 9kW Thermisches PV - Lademodul von 12 - 27kW
	Autor: LME GmbH	
	Erstellungsdatum: 03.01.2025	

Übersicht für PV - Lademodule									
Bestellnr.:	Leistung [kW]	E - Patrone	PR [°C]	PV [°C]	Wassermenge [l/h]	Anschlüsse	Abmessungen (HxBxT) ohne Isolierung/Abdeckhaube [mm]	Abmessungen (HxBxT) mit Isolierung/Abdeckhaube [mm]	Gewicht [kg]
LME-TPVLM3	3kW	1 x 3kW	35°C	55°C	129/h	3/4" IG	740x420x160mm	740x420x350mm	11,5kg
LME-TPVLM6	6kW	1 x 6kW	35°C	55°C	258/h	3/4" IG	740x420x160mm	740x420x350mm	12kg
LME-TPVLM9	9kW	1 x 9kW	35°C	55°C	387/h	3/4" IG	740x420x160mm	740x420x350mm	12,5kg
LME-TPVLM12	12kW	2 x 6kW	35°C	55°C	516/h	3/4" IG	730x520x170mm	740x420x350mm	16kg
LME-TPVLM18	18kW	2 x 9kW	35°C	55°C	774/h	3/4" IG	730x520x170mm	740x420x350mm	16,5kg
LME-TPVLM21	21kW	2 x 9kW + 1 x 3kW	35°C	55°C	903/h	1" IG	730x520x170mm	800x670x180mm UO	21kg
LME-TPVLM24	24kW	2 x 9kW + 1 x 6kW	35°C	55°C	1032/h	1" IG	730x520x170mm	800x670x180mm UO	21,5kg
LME-TPVLM27	27kW	3 x 9kW	35°C	55°C	1161/h	1" IG	730x520x170mm	800x670x180mm UO	22kg
LME-TPVLM36	36kW	4 x 9kW	35°C	55°C	1548/h	1" IG	730x800x170mm	850x880x200mm UO	27,5kg
LME-TPVLM45	45kW	5 x 9kW	35°C	55°C	1935/h	1" IG	730x800x170mm	850x880x200mm UO	32,5kg

Zubehör	
Bestellnr.:	Bezeichnung / Beschreibung
Wärmemengenzähler	
LME-TPVLM327WMZEBS	Wärmemengenzähler - Einbausatz ¾" x 110mm + Fühlerkugelhahn für PV - Lademodul 3 - 27kW (max. 1.5m³/h)
LME-TPVLM3645WMZEBS	Wärmemengenzähler - Einbausatz 1" x 130mm + Fühlerkugelhahn für PV - Lademodul 36 - 45kW (max. 2.5m³/h)
LME-TPVLM327WMZ230	Ultraschall - Wärmemengenzähler (1,5m³/h) ¾" x 110mm, 230V + Eichung + Fühlerkugelhahn für PV - Lademodul 3 - 27kW
LME-TPVLM3645WMZ230	Ultraschall - Wärmemengenzähler (2,5m³/h) 1" x 130mm, 230V + Eichung + Fühlerkugelhahn für PV - Lademodul 36 - 45kW
Strömungsschalter	
LME-TPVLM345STS	Strömungsschalter 1" für PV - Lademodul 3 - 45kW, 230V/AC
Abdeckhaube	
LME-TPVLM39ISO	Isolier - Abdeckhaube (HxBxT) 740x420x350mm für PV - Lademodul 3 - 18kW
LME-TPVLM1827AH	Abdeckhaube mit Türe (HxBxT) 800x670x180mm, Unten Offen, RAL9016, für PV - Lademodul 21 - 27kW
LME-TPVLM3645AH	Abdeckhaube mit Türe (HxBxT) 850x880x200mm, Unten Offen, RAL9016, für PV - Lademodul 36 - 45kW

Mühlkreisbahnstraße 22 / A-4111 Walding / Tel./Fax: +43 (0) 7234/ 87 981 / Mobil: +43 (0) 664/ 33 62 396 / office@lme.co.at / www.lme.co.at

Die auf den Datenblättern, Montage- und Bedienungsanleitungen enthaltenen Angaben sind vom Käufer vor Übernahme und Anwendung zu prüfen. Der Käufer kann aus diesen Unterlagen keinerlei Ansprüche gegenüber der Firma LME oder deren Mitarbeitern ableiten. Die Firma LME behält sich das Recht vor, ohne vorherige Bekanntmachung angemessene und zumutbare Änderungen an ihren Produkten vorzunehmen. 01/2026